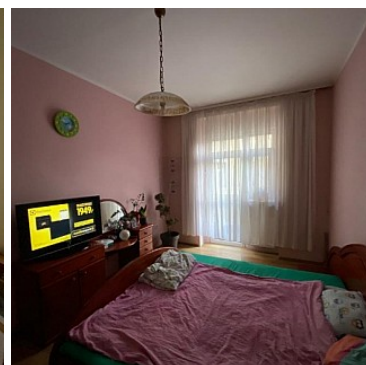
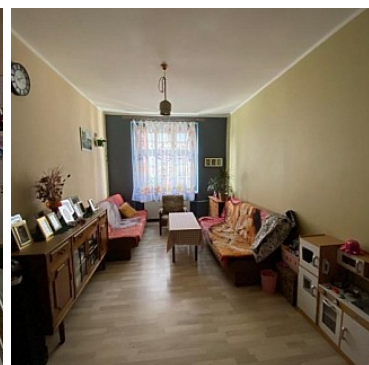
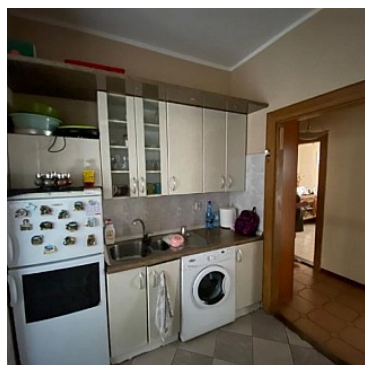


MIESZKANIE NA SPRZEDAŻ

liczba pokoi: 3, pow. całkowita: 76,00 m²,

JELEŃIA GÓRA, CENTRUM

Cena **360 000** zł



Proponujemy Państwu bardzo atrakcyjne mieszkanie trzypokojowe w centrum miasta.

Powierzchnia całkowita 76 m², na którą składa się :

- * kuchnia z oknem,
- * przestronny salon z dużym wykuszem,
- * sypialnia z wyjściem na balkon,
- * pokój ,
- * łazienka z wanną i WC

Do lokalu przynależą duże dwie piwnice


Czynsz w wysokości 381zł. plus ok.270zł fundusz remontowy.

Kamienica na wyremontowany dach i odświeżoną klatkę schodową . Jest planowany remont elewacji.

Miejsce parkingowe przy budynku .

Bardzo dobra lokalizacja dla osób ceniących sobie mieć wszystko pod ręką.

**SERDECZNIE POLECAMI ZAPRASZAM PAŃSTWA NA PREZENTACJĘ
POMAGAMY RÓWNIEŻ W POZYSKANIU KREDYTU HIPOTECZNEGO I
GOTÓWKOWEGO NA WARUNKACH INDYWIDUALNYCH.**

Symbol	873/KCN/OMS	Rodzaj nieruchomości	MIESZKANIE
Rodzaj transakcji	SPRZEDAŻ	Status	AKTUALNA
Cena 	360 000, 00 PLN	Opłaty dodatkowe	270, 00 PLN
Kraj	POLSKA	Województwo	DOLNONOŚLĄSKIE
Powiat	JELEŃ GÓRA	Gmina	JELEŃ GÓRA
Miejscowość	JELEŃ GÓRA	Kod pocztowy	58-500
Dzielnica - osiedle	CENTRUM	Powierzchnia całkowita	76, 00 m²
Powierzchnia użytkowa	76, 00 m²	Rodzaj mieszkania	3-POKOJOWE
Rodzaj budynku	KAMIENICA	Standard	DOBRY
Stan budynku	DOBRY	Typ kuchni	Z OKNEM
Liczba łazienek	1	Liczba WC	1
Liczba pokoi	3	Piętro	1
Liczba pięter	3	Ilość poziomów	1
Umeblowanie	CZĘŚCIOWE	Źródło c.w.	GAZOWY 2-OBIEGOWY
Ogrzewanie	C.O. GAZOWE	Podpiwniczenie /piwnica	PODPIWNICZONY
Forma własności	PEŁNA WŁASNOŚĆ	Rodzaj kanalizacji	MIEJSKA
Źródło wody	WODA MIEJSKA	Uciążliwość okolicy	UMIARKOWANIE CICHE
Rodzaj okien	PLASTIKOWE	Rodzaj podłogi	PANELE, KAFLE
Typ parkingu	NA ULICY	Ilość balkonów	1
Za co opłaty dodatkowe	FUNDUSZ REMONTOWY	Rozkład mieszkania	DWUSTRONNE
Czynsz administracyjny	380, 00 PLN		



Iwona Dąbrowska
Właściciel biura
Specjalista d/d nieruchomości

721 030 567
idabrowska@kcn.net.pl

Więcej ofert na stronie **www.kcn.net.pl**