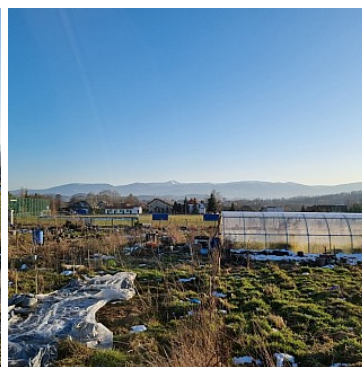
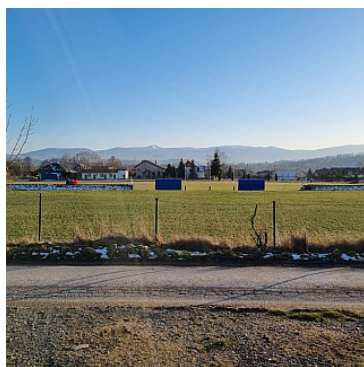
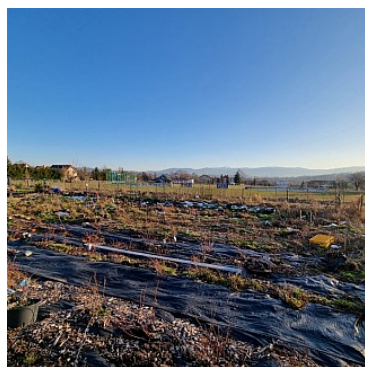


DZIAŁKA NA SPRZEDAŻ
pow. działki: 1 251,00 m²,
JEŻÓW SUDECKI
Cena **249 200** zł



Proponujemy Państwu działkę idealną pod budowę wymarzonego domu.
Położona w Jeżowie Sudeckim.
Powierzchnia 1251 m²
Naświetlna
W kształcie kwadratu.
Dostęp do działki drogą asfaltową.
Cicha spokojna część wsi
Miłe sąsiedztwo.
Świetna lokalizacja blisko przystanek komunikacji, sklep „Orlik”, szkoła.

Ogrodzona

Przepiękné widoki na Panoramę Karkonoszy.

Media; prąd, gaz , woda gminna


Brak kanalizacji .

PLAN ZAGOSPODAROWNIA PRZESTRZENNEGO GMINY PRZEWIDUJE :na tej działce zabudowę jednorodzinną.

Obecnie na działce teren został zagospodarowany na ogródek warzywno -owocowy naturalnie teren ten zostanie wyczyszczony i zgrabiony.

POLECAM I ZAPRASZAM NA PRZENTACJĘ.

**POMAGAMY W UZYSKANIU KREDYTÓW HIPOTECZNYCH ,
GOTÓWKOWYCH NA DOGODNYCH WARUNKACH.**

Symbol	158/KCN/OGS	Rodzaj nieruchomości	DZIAŁKA
Rodzaj transakcji	SPRZEDAŻ	Status	AKTUALNA
Cena 	249 200, 00 PLN	Kraj	POLSKA
Województwo	DOLNOŚLĄSKIE	Powiat	KARKONOSKI
Gmina	JEŻÓW SUDECKI	Miejscowość	JEŻÓW SUDECKI
Kod pocztowy	58-521	Powierzchnia działki	1 251, 00 m²
Kształt działki	KWADRAT	Forma własności działki	WŁASNOŚĆ
Droga dojazdowa	CICHA ULICA	Rodzaj nawierzchni	ASFALTOWA - KOSTKA
Dostępne sieci	prąd , gaz , woda	Czy jest KW	✓



Iwona Dąbrowska
Właściciel biura
Specjalista d/d nieruchomości

721 030 567
idabrowska@kcn.net.pl

Więcej ofert na stronie **www.kcn.net.pl**