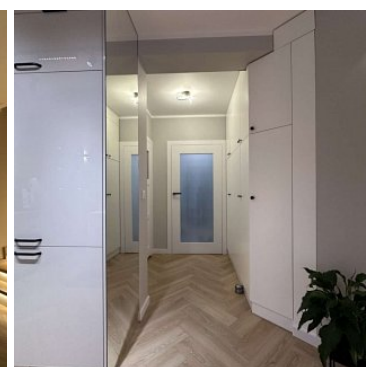
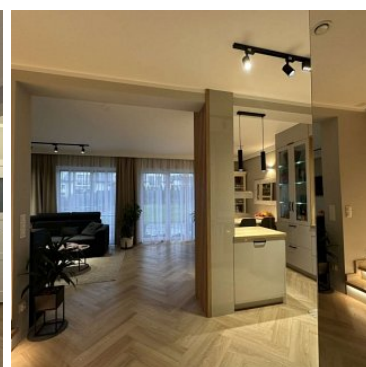
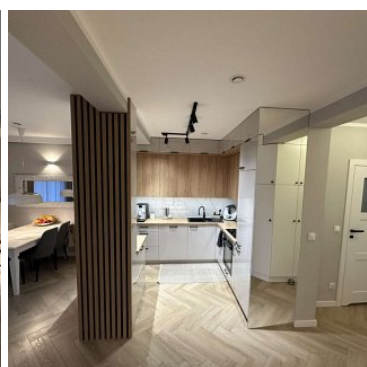
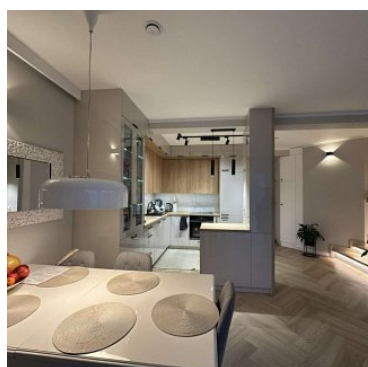


**DOM NA SPRZEDAŻ**

liczba pokoi: 5, pow. całkowita: 120,00 m<sup>2</sup>, pow. działki: 641,00 m<sup>2</sup>,  
JEŻÓW SUDECKI

Cena **1 187 000** zł



Proponujemy Państwo nowy dom położony u podnóża Góry Szybowcowej - to góra w Grzbiecie Małym Gór Kaczawskich.

Z ogromną tradycją sportów lotniczych.

Znajdująca się w we wsi Jeżów Sudecki oddalonej 2 km od Jeleniej Góry .

W niedalekiej odległości Centrum Rekreacji Zabobrze ,

Galeria handlowa oraz ścieżki spacerowe i rowerowe.

Dom wolnostojący w ustawieniu szeregowym-( skrajny segment.)

Działka 641m2.

Położony na ciepłej płycie fundamentowej (płyta +nowoczesny system grzewczy powoduje wyeliminowanie

wilgoci w budynku.

Do jego wykonania wykorzystano bardzo dobre materiały.

Zbudowany z cegły silikatowej.

Ocieplony styropianem Termo Organica 20 cm.

Z dachem dwuspadowym -dachówka ceramiczna .

Powierzchnia użytkowa 120,86 m2.

Parter oferuje przestronny salon z aneksem kuchennym z wyjściem na 300 metrowy zagospodarowany ogród .

Aneks w pełni zabudowany meblami pod wymiar wysokiej jakości wraz z firmowymi sprzętami.

Łazienka gustownie wykończona w terrakocie hiszpańskiej wraz z urządzeniami świetnej jakości,

Idealnie zagospodarowany mały przedpokój .

Piętro na które prowadzą eleganckie drewniane jesionowe. schody ,

posiada sypialnie oraz 3 pokoje każdy z balkonem.

Oraz kolejną przepiękną jakościowo i z klasą wykończoną łazienkę.

Poddasze strychowe do ewentualnego zagospodarowania .

Ogrzewanie gazowe podłogowe - kocioł kondensacyjny firmy Chaffoteaux.

Podłogi winylowe o klasie przemysłowej najwyższej jakości.

Kominek Hajduk Pixel XXL .

Okna PCV trzyszybowe.

Drzwi wejściowe bezprzylgowe .

Garaż na 1 samochód w bryle budynku.

Teren wokół ogrodzony ,idealnie zagospodarowany .

Podjazd wyłożony kostką betonową ,3 miejsca parkingowe.

Rekomendując Państwu tą nieruchomość chcę aby Państwo zwrócili uwagę

na szczególną jakość , fachowość i sumienność wykonania tego domu ,

oraz styl i klasę aranżacji .

**PRZEPIĘKNE WIDOKI NA PANORAMĘ KARKONOSZY.**


**SERDECZNIE ZAPRASZAM NA PREZENTACJĘ .**

**PRZEKONAJCIE SIE SAMI .**

**NOWA ŚWIETNA CENA !**

**POMAGAMY RÓWNIEŻ W POZYSKANIU KREDYTÓW:**

**GOTÓWKOWEGO I HIPOTECZNEGO NA WARUNKACH INDYWIDUALNYCH**

Symbol	<b>190/KCN/DS</b>	Rodzaj nieruchomości	<b>DOM</b>
Rodzaj transakcji	<b>SPRZEDAŻ</b>	Status	<b>oferta nieaktualna</b>
Rodzaj rynku	<b>WTÓRNY</b>	Cena 	<b>1 187 000, 00 PLN</b>
Kraj	<b>POLSKA</b>	Województwo	<b>DOLNOŚLĄSKIE</b>
Powiat	<b>KARKONOSKI</b>	Gmina	<b>JEŻÓW SUDECKI</b>
Miejscowość	<b>JEŻÓW SUDECKI</b>	Kod pocztowy	<b>58-521</b>
Powierzchnia całkowita	<b>120, 00 m<sup>2</sup></b>	Powierzchnia działki	<b>641, 00 m<sup>2</sup></b>
Kształt działki	<b>PROSTOKĄT</b>	Przeznaczenie	<b>MIESZKALNE</b>
Rodzaj budynku	<b>ODDZIELNY OBIEKT</b>	Rok budowy	<b>2022</b>
Standard	<b>IDEALNY</b>	Stan budynku	<b>BARDZO DOBRY</b>
Typ kuchni	<b>POŁĄCZONA Z SALONEM</b>	Liczba łazienek	<b>2</b>
Liczba pokoi	<b>5</b>	Liczba sypialni	<b>1</b>
Ilość pięter	<b>1</b>	Umeblowanie	<b>CZĘŚCIOWE</b>
Źródło c.w.	<b>GAZOWY 2-OBIEGOWY</b>	Źródło wody	<b>WODA MIEJSKA</b>
Rodzaj okien	<b>PLASTIKOWE</b>	Pokrycie dachu	<b>DACHÓWKA CERAMICZNA</b>
Kształt dachu	<b>DWUSPADOWY</b>	Rodzaj podłogi	<b>PANELE</b>
Elewacja	<b>TYNK SILIKONOWY</b>	Ogrodzenie	<b>PEŁNE</b>
Czy jest KW	<b>✓</b>	Typ garażu	<b>W BUDYNKU</b>
Miejsz garażowych	<b>1</b>	Typ parkingu	<b>NA PODJEŹDZIE</b>
Balkon	<b>✓</b>		



Iwona Dąbrowska  
Właściciel biura  
Specjalista d/s nieruchomości

721 030 567  
idabrowska@kcn.net.pl

Więcej ofert na stronie **[www.kcn.net.pl](http://www.kcn.net.pl)**