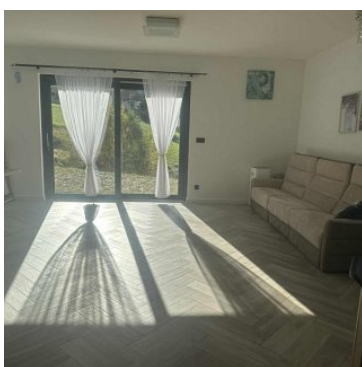
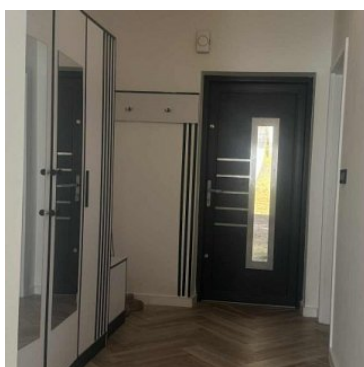


DOM NA SPRZEDAŻ

liczba pokoi: 4, pow. całkowita: 105,00 m², pow. działki: 2 206,00 m²,
ŚWIERADÓW-ZDRÓJ

Cena **1 385 000** zł



Prezentujemy Państwu nowy dom parterowy ,położony w górskiej miejscowości Świeradów Zdrój.
Jest to miejscowość uzdrowiskowa położona w Sudetach zachodnich .

Położona jest na wysokości 450–710 m n.p.m. w Górach Izerskich , w dolinie rzeki Kwisy.

Budynek z roku 2022, wybudowany z cegły.

Ocieplony styropianem 20 cm.

Dachówka ceramiczna

Powierzchnia całkowita 111 m².

Powierzchnia mieszkalna 105 m².

Salon z aneksem kuchennym ,

Sypialnia z bezpośrednim wejściem do luksusowej łazienki z dużą wanną.

Pokój dziecięcy,

Pokój dzienny,

Druga łazienka z prysznicem.

Przedpokój .

Pomieszczenie gospodarcze.

Poddasze przygotowane do zagospodarowania na mieszkanie o pow. około 70m².

Okna PCV 3 szybowe.

Ogrzewanie podłogowe - pompa ciepła.

Woda - własna studnia głębinowa.


Ekologiczna oczyszczalnia .

Działka o statusie mieszkalno - usługowo - turystycznym .

**INFORMUJEMY ,IŻ DOSTALŚMY WIADOMOŚĆ DOT: PRZEWODÓW ELEKTRYCZNYCH
NAPOWIETRZNYCH ZNAJDUJACH SIĘ NAD DZIAŁKĄ -
ZOSTANĄ ONE ZLIKWIDOWANE W TERMINIE DO 2 MIESIĘCY.**

Teren bardzo nasłoneczniony zachowane naturalne ukształtowanie terenu.

**SERDECZNIE POLECAMY I ZAPRASZAMY PAŃSTWA NA PREZENTACJĘ
POMAGAMY RÓWNIEŻ W POZYSKANIU KREDYTU HIPOTECZNEGO ,
GOTÓWKOWEGO NA WARUNKACH INDYWIDUALNYCH.**

Symbol	205/KCN/DS	Rodzaj nieruchomości	DOM
Rodzaj transakcji	SPRZEDAŻ	Status	oferta aktualna
Rodzaj rynku	WTÓRNY	Cena 	1 385 000, 00 PLN
Kraj	POLSKA	Województwo	DOLNOŚLĄSKIE
Powiat	LUBAŃSKI	Gmina	ŚWIERADÓW-ZDRÓJ
Miejscowość	ŚWIERADÓW-ZDRÓJ	Kod pocztowy	59-580
Powierzchnia całkowita	105, 00 m²	Powierzchnia działki	2 206, 00 m²
Rodzaj domu	WOLNOSTOJĄCY	Rok budowy	2022
Standard	IDEALNY	Stan budynku	BARDZO DOBRY
Materiał ścian	CEGŁA CERAMICZNA	Typ kuchni	ANEKS KUCHENNY, Z OKNEM
Liczba łazienek	2	Stan łazienki	BARDZO DOBRY
Wyposażenie łazienki	PEŁNE	Rodzaj nawierzchni	ASFALTOWA - KOSTKA
Liczba pokoi	4	Liczba sypialni	1
Ilość pięter	1	Forma własności	PEŁNA WŁASNOŚĆ
Rodzaj okien	PLASTIKOWE	Poddasze	UŻYTKOWE
Rodzaj podłogi	PANELE	Wyposażenie łazienki (wykaz)	WANNA, PRYSZNIC



Iwona Dąbrowska
Właściciel biura
Specjalista d/s nieruchomości

721 030 567
idabrowska@kcn.net.pl

Więcej ofert na stronie **www.kcn.net.pl**