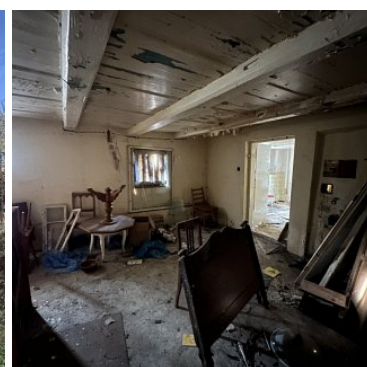


DOM NA SPRZEDAŻ

liczba pokoi: 5, pow. całkowita: 120,00 m², pow. działki: 1 752,00 m²,
ŚWIERADÓW-ZDRÓJ

Cena **296 000** zł



Proponujemy Państwu tradycyjny dom przysłupowy, wolnostojący z roku około 1850.

Z piętrem o konstrukcji ryglowej.

Dom o pow. ok. 150 m².

Usytuowany na działce o powierzchni 1752 m² z możliwością dokupienia również sąsiadującej działki.

Idealny na agroturystykę!

Nieruchomość położona w Świeradowie Zdroju, województwo dolnośląskie.

Świeradów Zdrój to miasto typowo turystyczno-uzdrowiskowe.

Słynie m.in. ze swych tradycji wodolecznictwa. Znajdujące się tu źródła wód zdrojowych oraz złoża borowiny są z powodzeniem wykorzystywane w leczeniu wielu dolegliwości

takich jak np. choroby narządów ruchu, schorzenia reumatyczne, układu krążenia.
Położenie Świeradowa - Zdroju z dala od zgiełku większych miast gwarantuje czyste powietrze i udany wypoczynek wśród zieleni, a liczne trasy spacerowo-rowerowe przyciągają turystów.

Pomimo, iż dom znajduje się w bezpośrednim sąsiedztwie drogi wojewódzkiej nr 361, to z drugiej strony teren posiada stary, przestronny i dziki sad z drzewkami owocowymi. Nieruchomość zdecydowanie do dużego remontu .

PARTER

Kuchnia z oknem (niestety z rozburzoną kuchnią kaflową)

Tradycyjna izba zrębowa.

Łazienka.

Zejdźcie do piwnicy (dom częściowo podpiwniczony)

Z korytarza jest też wejście do stajni - to pomieszczenie idealnie sprawdzi się jako salon.

Oryginalne schody prowadzą na I piętro.

I PIĘTRO o konstrukcji ryglowej posiada otwarty i przestronny hol.

Cztery pokoje oraz kuchnię kaflową z piecem i płytą do gotowania.

STRYCH do całkowitego zagospodarowania - znajduje się on na całej powierzchni domu.

Na dachu oryginalny łupek oraz w większości pokrycia - eternit.

STODOŁA - jako przedłużenie domu - możliwość adaptacji na miejsce biesiadne / salon.

Okna drewniane.

Media :

- Gaz - doprowadzony do budynku
- Woda - możliwość przyłączenia się do sieci wodociągowej lub wykopanie własnej studni.
- Kanalizacja - montaż szamba lub POŚ.
- Prąd - skrzynka elektryczna na działce.
- Światłowód - po drugiej stronie ulicy.

Komunikacja:

- 5 km do przejścia granicznego z Czechami
- 25 km do Szklarskiej Poręby
- 39 km do Lubania
- 39 km do Jeleniej Góry
- 152 km do Wrocławia

To idealna gratka na kreatywne zagospodarowanie tej ciekawej w regionie nieruchomości.

SERDECZNIE POLECAMY I ZAPRASZAMY PAŃSTWA NA PREZENTACJĘ.

POMAGAMY RÓWNIEŻ W POZYSKANIU KREDYTÓW:

GOTÓWKOWEGO I HIPOTECZNEGO NA WARUNKACH INDYWIDUALNYCH

Symbol	208/KCN/DS	Rodzaj nieruchomości	DOM
Rodzaj transakcji	SPRZEDAŻ	Status	oferta aktualna
Rodzaj rynku	WTÓRNY	Cena 	296 000, 00 PLN
Kraj	POLSKA	Województwo	DOLNOŚLĄSKIE
Powiat	LUBAŃSKI	Gmina	ŚWIERADÓW-ZDRÓJ
Miejscowość	ŚWIERADÓW-ZDRÓJ	Kod pocztowy	59-850
Położenie	POD MIASTEM	Powierzchnia całkowita	120, 00 m²
Powierzchnia działki	1 752, 00 m²	Forma własności działki	WŁASNOŚĆ
Udział w działce	CAŁOŚĆ	Rodzaj domu	WOLNOSTOJĄCY
Rodzaj budynku	DOM	Standard	DO REMONTU KAPIT.
Rodzaj stropu	DREWNIANY	Typ kuchni	Z OKNEM
Liczba łazienek	1	Droga dojazdowa	GŁÓWNA DROGA
Liczba pokoi	5	Ilość pięter	1
Wysokość kondygnacji [m]	2, 00 cm	Podpiwniczenie /piwnica	CZĘŚC. PODPIWNICZ.
Dostępne sieci	GAZ, PRĄD, WODA	Forma własności	PEŁNA WŁASNOŚĆ
Rodzaj okien	DREWNIANE	Pokrycie dachu	ETERNIT, INNE
Kształt dachu	DWUSPADOWY	Poddasze	UŻYTKOWE
Ogrodzenie	CZĘŚCIOWE	Czy jest KW	✓
Ilość piwnic	1	Powierzchnia poddasza	NA CAŁEJ PRZESTRZENI DOMU



Karolina Szymczyk
Agentka nieruchomości

501 021 502
kszymczyk@kcn.net.pl

Więcej ofert na stronie **www.kcn.net.pl**