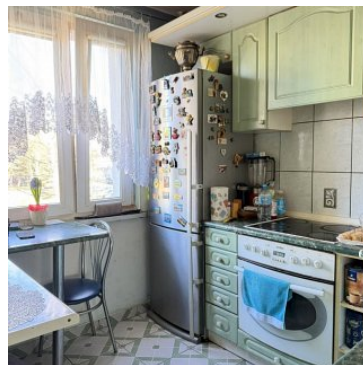
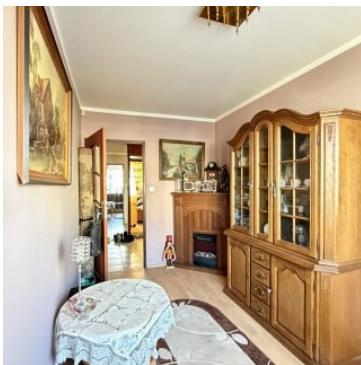


MIESZKANIE NA SPRZEDAŻ

liczba pokoi: 3, pow. całkowita: 65,00 m²,
JELENIA GÓRA, ZABOBRZE III

Cena **485 000** zł



Proponujemy Państwu słoneczne, przestronne i funkcjonalne mieszkanie o powierzchni 65,23 m², położone na pierwszym piętrze w budynku z windą przy ulicy Noskowskiego na Zabobrze II w Jeleniej Górze.

Mieszkanie własnościowe, posiada wyodrębnioną księgę wieczystą.


Nieruchomość stanowi propozycję dla osób poszukujących wygodnej przestrzeni do życia w sprawdzonej lokalizacji z pełną infrastrukturą miejską.

Mieszkanie zostało utrzymane w dobrym standardzie, do lekkiego odświeżenia.

Dwustronny układ pomieszczeń zapewnia komfort codziennego funkcjonowania oraz wyraźny podział stref:

Salon z wyjściem na balkon,
dwie ustawne i niezależne sypialnie, w tym jedna z balkonem,
Oddzielna kuchnia z oknem
Łazienka i osobne WC
Przedpokój z przestrzenią do przechowywania, meble w zabudowie.
Dodatkową powierzchnię stanowią : piwnica
oraz pomieszczenie gospodarcze znajdujące się na pół pięttrze .
Do dyspozycji mieszkańców pozostaje również suszarnia,
zlokalizowana na najwyższej kondygnacji budynku i rowerownia.
Budynek jest po termomodernizacji utrzymany w bardzo dobrym stanie technicznym:
Klatka schodowa wyremontowana.
Nowa winda .
spokojne i uporządkowane sąsiedztwo
Lokalizacja zapewnia wygodę życia na co dzień.
w bezpośrednim otoczeniu znajdują się sklepy
np. Galeria Sudecka, szkoły, przedszkola, komunikacja miejska oraz tereny spacerowe.
Koszty utrzymania pozostają na przewidywalnym poziomie
Czynsz obejmujący ogrzewanie, wodę ciepłą i zimną wynosi 710 zł.
dodatkowo płatne pomieszczenie gospodarcze 25 zł miesięcznie, możliwe odstąpienie.
Wywóz nieczystości doliczany do czynszu, w zależności od ilości osób.
W prezentacji przedstawione zostały dwie przykładowe wizualizacje.

SERDECZNIE POLECAMY I ZAPRASZAMY PAŃSTWA NA PREZENTACJĘ.
POMAGAMY RÓWNIEŻ W POZYSKANIU KREDYTÓW:
GOTÓWKOWEGO I HIPOTECZNEGO NA WARUNKACH INDYWIDUALNYCH.

Symbol	944/KCN/MS	Rodzaj nieruchomości	MIESZKANIE
Rodzaj transakcji	SPRZEDAŻ	Status	oferta aktualna
Rodzaj rynku	WTÓRNY	Nieruchomość dostępna od	01.04.2026
Cena 	485 000, 00 PLN	Cena za m2	7 400, 00 PLN
Cena negocjowana	✓	Kraj	POLSKA
Województwo	DOLNOŚLĄSKIE	Powiat	JELEŃ GÓRA
Gmina	JELEŃ GÓRA	Miejscowość	JELEŃ GÓRA
Kod pocztowy	58-506	Dzielnica - osiedle	ZABOBRZE III
Położenie	MIASTO	Budynki w sąsiedztwie	OSIEDLE BLOKÓW MIESZKALNYCH
Powierzchnia całkowita	65, 00 m²	Powierzchnia użytkowa	65, 00 m²
Forma własności działki	WŁASNOŚĆ	Udział w działce	UDZIAŁ
Rodzaj mieszkania	WIEŻOWIEC	Rodzaj budynku	WIEŻOWIEC
Rok budowy	1980	Standard	BARDZO DOBRY
Stan budynku	BARDZO DOBRY	Konstrukcja budynku	TRADYCYJNA
Materiał ścian	WIELKA PŁYTA	Rodzaj stropu	WYLEWANY
Technika budowy	TRADYCYJNA	Typ kuchni	Z OKNEM
Liczba łazienek	1	Stan łazienki	BARDZO DOBRY
Wyposażenie łazienki	PEŁNE	Liczba WC	1
Droga dojazdowa	ULICA OSIEDLOWA	Rodzaj nawierzchni	PŁYTY BETONOWE
Liczba pokoi	3	Liczba sypialni	2
Piętro	1	Ilość pięter	10
Ilość poziomów	1	Umeblowanie	CZĘŚCIOWE
Źródło c.w.	SIEĆ MIEJSKA	Ogrzewanie	C.O. Z SIECI MIEJSKIEJ
Podpiwniczenie /piwnica	PIWNICA	Stan instalacji	PO WYMIANIE
Forma własności	PEŁNA WŁASNOŚĆ	Linia telefoniczna	✓

Winda w nieruchomości	✓	Ilość wind	1
Energia elektryczna	✓	Napięcie 400V (siła)	✓
Podłączony wodociąg	✓	Podłączona kanalizacja	✓
Rodzaj kanalizacji	MIEJSKA	Źródło wody	WODA MIEJSKA
Klimatyzacja	✗	Wentylacja	✓
Internet	✓	Telewizor	✗
Telewizja kablowa	✓	Lodówka	✗
Piecyk gazowy	✗	Piekarnik	✓
Kuchnia gazowa	✗	Kuchnia indukcyjna	✓
Alarm	✗	Wideofon	✗
Ochrona	✗	Monitoring	✗
Drzwi antywłamaniowe	✓	Rolety antywłamaniowe	✗
Osiedle zamknięte	✗	Domofon	✓
Recepcja	✗	Okna antywłamaniowe	✗
Rodzaj okien	PLASTIKOWE	Pokrycie dachu	PAPA
Kształt dachu	PŁASKI	Poddasze	UŻYTKOWE
Rodzaj podłogi	PANELE	Elewacja	BARANEK
Czy jest KW	✓	Licznik prądu	✓
Wodomierz	✓	Opomiarowanie ciepła	✓
Certyfikat energetyczny	✗	Ogródek	✗
Basen	✗	Sauna	✗
Garderoba	✗	Pomieszczenie gospodarcze	✓
Witryna	✗	Kominek	✗
Balkon	✓	Ilość balkonów	2
Taras	✗	Loggia	✗
Strych	✓	Instalacja	✓

Sieć LAN	✓	przeciwpożarowa	
Rozkład mieszkania	DWUSTRONNE	Komórka lokatorska	✗
Kraty w oknach	✗	Kuchenka mikrofalowa	✗
Rolety	✗	Osobne WC	✓
Czynsz administracyjny	763, 00 PLN	Żaluzje	✗
Rowerownia	1	Ilość piwnic	1
		Wózkownia	1



Beata Kochlewska

669 985 085
bkochlewska@kcn.net.pl

Więcej ofert na stronie www.kcn.net.pl