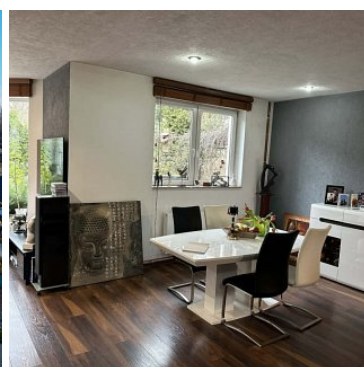
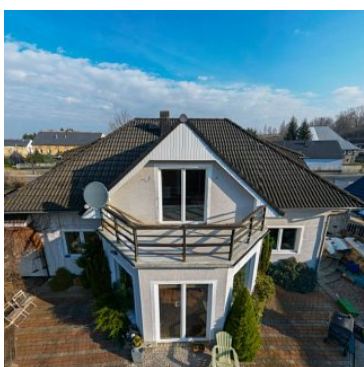
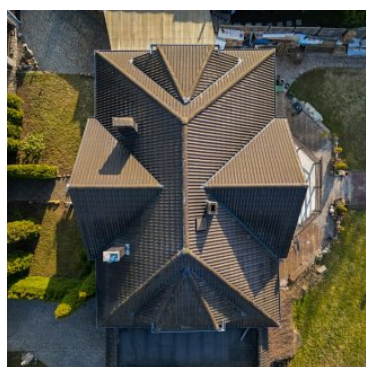


DOM NA SPRZEDAŻ

liczba pokoi: 3, pow. całkowita: 131,00 m², pow. działki: 900,00 m²,
JELENIA GÓRA, MACIEJOWA

Cena **1 097 000** zł



Proponujemy Państwu dom wolnostojący położony we wschodniej części miasta jest to punkt na trasie "Wokół Wzgórz Dziwiszowskich - 7 km od Centrum Jeleniej Góry .

Powierzchnia mieszkalna 131m².

Cała posesja to działka o pow. 900 m² .

Teren wokół ogrodzony zadrzewiony i zakrzewiony .

Dom oferuje dużą , otwartą przestrzeń na parterze w postaci salonu z wyjściem na taras i ogród., części jadalnej oraz kuchni w formie aneksu w pełni wyposażoną.

Łazienkę z prysznicem i WC oraz pomieszczenie gospodarcze.

Na piętro prowadzą schody gdzie znajduje się duży hol.

sypialnia z balkonem , 2 pokoje oraz duży pokój kąpielowy z narożna wanna i WC.

Ogrzewanie gazowe.

Ogród obecnie nie jest zagospodarowany ani za kwiecyony gdyż dopiero zbliżamy się do wiosny ale na jednym ze zdjęć **PRZEDSTAWIAMY WIZUALIZACJĘ STWORZONĄ PRZEZ NAS.**

Basen znajdujący się w ogrodzie wymaga lekkiego odświeżenia .

Garaż w bryle budynku o pow. 28m² .

Lokalizacja zapewnia ciszę, spokój oraz bliskość terenów zielonych,

a jednocześnie szybki i wygodny dojazd do Jeleniej Góry oraz pełnej infrastruktury miejskiej.


Blisko 2 markety i przystanek MPK.

W tej dzielnicy Jeleniej Góry oraz w jej bliskim sąsiedztwie znajdują się liczne trasy i szlaki rowerowe.

Popularna jest m.in. 25 -kilometrowa pętla przez Wojanów, Bobrów i Trzcińsko

lub trasy górskie np. w stronę Dziwiszowa i Przełęcz Widok.

**SERDECZNIE POLECAMY I ZAPRASZAMY PAŃSTWA NA PREZENTACJĘ
POMAGAMY RÓWNIEŻ W POZYSKANIU KREDYTU HIPOTECZNEGO ,
GOTÓWKOWEGO NA WARUNKACH INDYWIDUALNYCH.**

Symbol	210/KCN/DS	Rodzaj nieruchomości	DOM
Rodzaj transakcji	SPRZEDAŻ	Status	oferta aktualna
Rodzaj rynku	WTÓRNY	Nieruchomość dostępna od	21.03.2026
Cena 	1 097 000, 00 PLN	Kraj	POLSKA
Województwo	DOLNOŚLĄSKIE	Powiat	JELEŃ GÓRA
Gmina	JELEŃ GÓRA	Miejscowość	JELEŃ GÓRA
Kod pocztowy	58-506	Dzielnica - osiedle	MACIEJOWA
Położenie działki	TEREN PŁASKI	Wygląd działki	ZAGOSPODAROWANA
Powierzchnia całkowita	131, 00 m²	Powierzchnia działki	900, 00 m²
Zagospodarowanie działki	NASADZENIA	Powierzchnia użytkowa	131, 00 m²
Forma własności działki	WŁASNOŚĆ	Rodzaj domu	WOLNOSTOJĄCY
Przeznaczenie	MIESZKALNE	Rodzaj budynku	DOM
Rok budowy	2000	Stan budynku	BARDZO DOBRY
Typ kuchni	ANEKS KUCHENNY, Z OKNEM	Liczba łazienek	2
Wyposażenie łazienki	PEŁNE	Droga dojazdowa	ASFALTOWA
Rodzaj nawierzchni	ASFALTOWA - KOSTKA	Liczba pokoi	3
Liczba sypialni	1	Ilość pięter	1
Źródło c.w.	GAZOWY 2-OBIEGOWY	Ogrzewanie	C.O. GAZOWE
Forma własności	PEŁNA WŁASNOŚĆ	Energia elektryczna	✓
Napięcie 400V (siła)	✗	Podłączony gaz	✓
Podłączony wodociąg	✓	Podłączona kanalizacja	✓
Rodzaj kanalizacji	MIEJSKA	Źródło wody	WODA MIEJSKA
Rodzaj okien	PLASTIKOWE	Ogrodzenie	PEŁNE
Licznik prądu	✓	Wodomierz	✓
Certyfikat energetyczny	✓	Garaż	✗

Pomieszczenie
gospodarcze

×

Balkon

×

Taras

×

Instalacja
przeciwpożarowa

×

Osobne WC

×



Iwona Dąbrowska
Właściciel biura
Specjalista d/s nieruchomości

721 030 567
idabrowska@kcn.net.pl

Więcej ofert na stronie www.kcn.net.pl