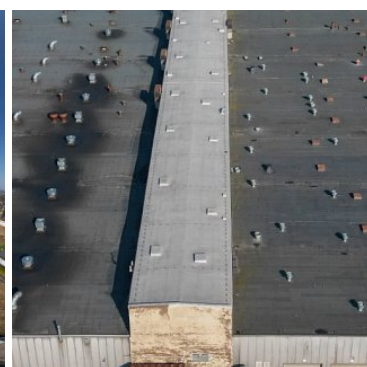
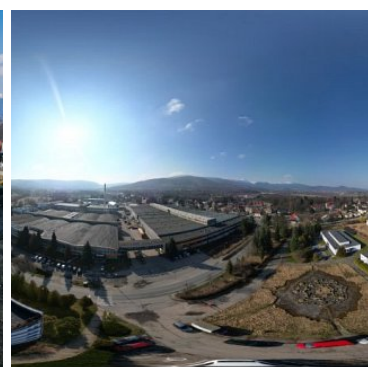


OBIEKT NA SPRZEDAŻ

pow. całkowita: 3 865,00 m², pow. działki: 1 413,00 m²,

KOWARY

Cena **789 200** zł



Proponujemy Państwu duży budynek przemysłowo - użytkowy położony w miejscowości Kowary . Kowary to miejscowość położona w powiecie karkonoskim, gmina leży na pograniczu Karkonoszy i Rudaw Janowickich w pobliżu Jeleniej Góry. To również popularna miejscowość turystyczna ,znana z podziemi i dawnych kopalni uranu. Budynek przemysłowo -usługowy znajduje się na terenie dawnej fabryki dywanów, historyczna fabryka dywanów została zamknięta w 2009 roku. Budynek o powierzchni 3865 m2 oferuje 2 duże powierzchnie znajdujące się na parterze oraz pierwszym piętrze . Usadowiony jest na działce o powierzchni 1415 m2 - grunt jest wieczystym użytkowaniem .

Na ścianie bocznej budynku znajduje się ceramiczny dywan o wymiarach 9x8 metrów, który został zaprojektowany przez byłych pracowników fabryki.

Ten cudowny obraz został wpisany do Gminnej Ewidencji Zabytków.

Nieruchomość z dużym potencjałem ,można tam stworzyć między innymi :

hale magazynowe centrum logistyki ,

magazyn wysokiego składowania ,

terminal przeładunkowy,

fabrykę ,zakład produkcyjny ,

salon wystawowy ,warsztaty ,hale, biura

Po ewentualnej zmianie sposobu użytkowania na obiekt mieszkaniowy.

Dojazd drogą asfaltową.


Media woda ,prąd i kanalizacja przy budynku .

Oferta idealna dla inwestora z pomysłem.

SERDECZNIE POLECAMY I ZAPRASZAMY PAŃSTWA NA PREZENTACJĘ

POMAGAMY RÓWNIEŻ W POZYSKANIU KREDYTU HIPOTECZNEGO ,

GOTÓWKOWEGO NA WARUNKACH INDYWIDUALNYCH.

| | | | |
|--|-------------------------------------|-------------------------|-------------------------------------|
| Symbol | 13/KCN/OS | Rodzaj nieruchomości | OBIEKT |
| Rodzaj transakcji | SPRZEDAŻ | Status | oferta aktualna |
| Cena  | 789 200, 00 PLN | Kraj | POLSKA |
| Województwo | DOLNOŚLĄSKIE | Powiat | KARKONOSKI |
| Gmina | KOWARY | Miejscowość | KOWARY |
| Kod pocztowy | 58-530 | Ulica | ZAMKOWA |
| Powierzchnia całkowita | 3 865, 00 m² | Powierzchnia działki | 1 413, 00 m² |
| Powierzchnia użytkowa | 3 865, 00 m² | Forma własności działki | UŻ. WIECZYSTE |
| Rodzaj obiektu | PRODUKCYJNO- MAGAZYNOWY | Rodzaj budynku | BLOK |
| Stan budynku | DO REMONTU | Rodzaj stropu | PREFABRYKAT BETONOWY |
| Droga dojazdowa | LOKALNA DROGA, ASFALTOWA | Ilość pięter | 2 |
| Ilość kondygnacji | 1 | Dostępne sieci | prad, woda |
| Forma własności | PEŁNA WŁASNOŚĆ | Rodzaj kanalizacji | MIEJSKA |
| Pokrycie dachu | PAPA | Kształt dachu | PŁASKI |
| Czy jest KW | ✓ | Za co opłaty dodatkowe | ZA UŻYTKOWANIE WIECZYSTE |



Iwona Dąbrowska
Właściciel biura
Specjalista d/s nieruchomości

721 030 567
idabrowska@kcn.net.pl

Więcej ofert na stronie **www.kcn.net.pl**