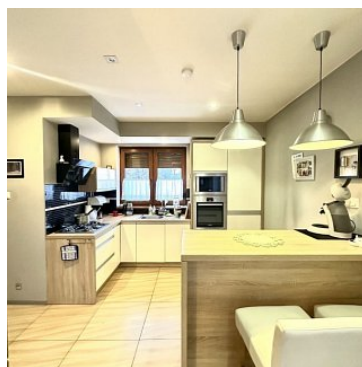
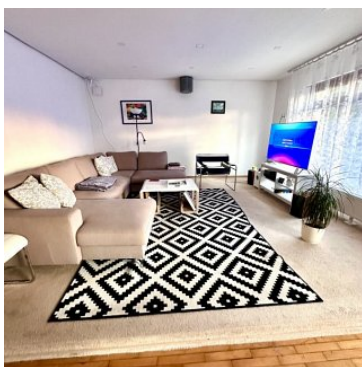
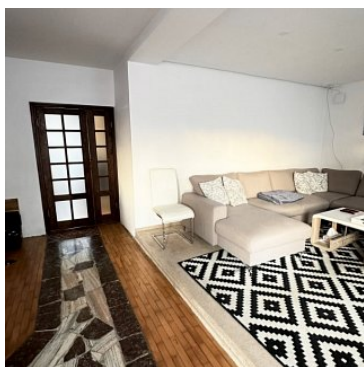


DOM NA SPRZEDAŻ

liczba pokoi: 5, pow. całkowita: 221,00 m², pow. działki: 837,00 m²,

ZŁOTORYJA

Cena **999 800** zł



Proponujemy Państwu dom wolnostojący z zabudowaniami z roku 1979. Złotoryja jak wskazują zapiski historyczne - to najstarsze miasto w Polsce. Pod koniec XII wieku osiedlili się tu niemieccy górnicy, by wydobywać złoto, a później bazalt - stąd miasto Złotoryja wzięła swoją nazwę. Miasto Złotoryja obecnie znajduje się w Legnickiej Specjalnej Strefie Ekonomicznej.

Nieruchomość stanowi idealną propozycję zarówno dla osób poszukujących wygodnego miejsca do życia, jak i dla tych, którzy chcą połączyć funkcję mieszkalną z prowadzeniem własnej działalności. Dom o powierzchni 221 m², usytuowany na działce o pow. 448 m², obejmuje:

pięć pokoi, kuchnię, łazienkę, piwnicę oraz garaż, co zapewnia komfort i przestrzeń dla całej rodziny. Dodatkowym atutem jest piętro poddaszowe, do całkowitej adaptacji i aranżacji.

Na terenie nieruchomości znajduje się również budynek usługowy (warsztat samochodowy) o powierzchni 80 m², i budynek gospodarczy (biuro/magazyn) o powierzchni 16,5 m².

Posadowiony na odrębnej działce o powierzchni 389 m².

Obiekt ten posiada odrębną księgę wieczystą.

Warsztat wyposażony jest w dwie bramy wjazdowe, kanał oraz oświetlenie.

Teren wokół to miejsce dopasowane do zagospodarowania przez mechanika pasjonatę.

To idealne miejsce do prowadzenia działalności gospodarczej lub realizacji własnych zainteresowań.

Dodatkowym atutem jest odrębny i bezpośredni wjazd z głównej drogi nr 328.

Łączna powierzchnia działki dla domu i budynku usługowego to 837 m².

Nieruchomość posiada dwa niezależne wjazdy, co zapewnia wygodny dostęp zarówno do części mieszkalnej, jak i usługowej.

Okna - plastikowe

Woda i ścieki - sieć miejska

Ciepła woda - piec gazowy 2-funkcyjny

Ogrzewanie - gazowe, centralne

Komunikacja:

- 19 km do Legnicy

- 36 km do Jeleniej Góry

- 87 km do Zgorzelca


- 89 km do Wrocławia

Jeśli poszukujesz przestronnego domu w dobrej lokalizacji, który oferuje wiele możliwości - ta oferta spełni Twoje oczekiwania.

SERDECZNIE POLECAMY I ZAPRASZAMY PAŃSTWA NA PREZENTACJĘ.

POMAGAMY RÓWNIEŻ W POZYSKANIU KREDYTÓW:

GOTÓWKOWEGO I HIPOTECZNEGO NA WARUNKACH INDYWIDUALNYCH

Symbol	211/KCN/DS	Rodzaj nieruchomości	DOM
Rodzaj transakcji	SPRZEDAŻ	Status	oferta aktualna
Rodzaj rynku	WTÓRNY	Cena 	999 800, 00 PLN
Kraj	POLSKA	Województwo	DOLNOŚLĄSKIE
Powiat	ZŁOTORYJSKI	Gmina	ZŁOTORYJA
Miejscowość	ZŁOTORYJA	Położenie	CENTRUM MIASTA
Powierzchnia całkowita	221, 00 m²	Powierzchnia działki	837, 00 m²
Powierzchnia użytkowa	221, 00 m²	Forma własności działki	WŁASNOŚĆ
Rodzaj domu	WOLNOSTOJĄCY	Rodzaj budynku	DOM
Rok budowy	1979	Standard	BARDZO DOBRY
Stan budynku	BARDZO DOBRY	Rodzaj stropu	DREWNIANY
Typ kuchni	POŁĄCZONA Z JADALNIĄ	Wyposażenie kuchni	PEŁNE
Liczba łazienek	1	Droga dojazdowa	GŁÓWNA DROGA
Liczba pokoi	5	Liczba sypialni	2
Ilość pięter	2	Umeblowanie	NA ŻYCZENIE
Źródło c.w.	GAZOWY 2-OBIEGOWY	Ogrzewanie	C.O. GAZOWE
Podpiwniczenie /piwnica	CZĘŚC. PODPIWNICZ.	Forma własności	PEŁNA WŁASNOŚĆ
Rodzaj kanalizacji	MIEJSKA	Źródło wody	WODA MIEJSKA
Rodzaj okien	PLASTIKOWE	Pokrycie dachu	BLACHODACHÓWKA
Kształt dachu	DWUSPADOWY	Poddasze	UŻYTKOWE
Rodzaj ogrodzenia	MIESZANE	Ogrodzenie	CZĘŚCIOWE
Czy jest KW	✓	Garaż	✓
Pomieszczenie gospodarcze	✓		



Karolina Szymczyk
Agentka nieruchomości

501 021 502
kszymczyk@kcn.net.pl

Więcej ofert na stronie **www.kcn.net.pl**