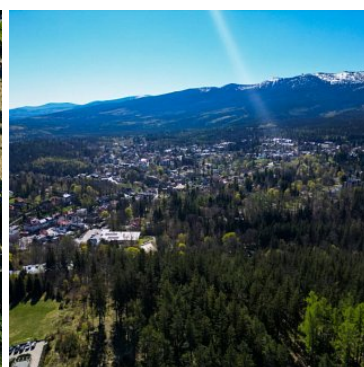
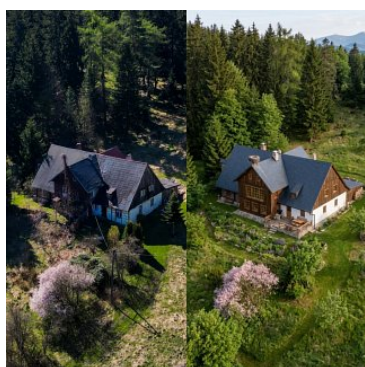
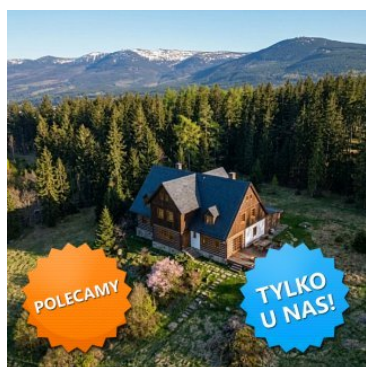


DZIAŁKA NA SPRZEDAŻ
pow. działki: 11 988,00 m²,
SKLARSKA PORĘBA
Cena **1 682 000** zł



Proponujemy Państwu nasłonecznioną działkę położoną w Szklarskiej Porębie.

Powierzchnia działki to 1,1988 ha (11988 m²).

Lokalizacja:

Spokojna, zielona okolica, działka otoczona lasem znajduje się przy ul. Orzeszkowej.

Przeznaczenie:

w Miejskim Planie Zagospodarowania Przestrzennego oznaczona jest symbolem:

- 17.MN, MP

- Tereny zabudowy mieszkaniowej jednorodzinnej;
- Tereny zabudowy pensjonatowej

Widoki:

Działka o naturalnym nachyleniu gruntu, skąd rozciąga się z niej piękny widok na Wysoki Kamień oraz lasy, wzniesienia i okoliczne zabudowania.

Teren: Działka nieogrodzona, o nieregularnym kształcie.

Teren bardzo nasłoneczniony, o nachyleniu gruntu pod kątem ok 35 stopni.

Media: prąd, gaz, woda

Dojazd: bezpośrednio z drogi.

To idealne miejsce dla osób marzących o budowie własnego domu / pensjonatu w otoczeniu natury, z dala od miejskiego zgiełku, a jednocześnie w bliskiej odległości od atrakcji turystycznych i pełnej infrastruktury. Szklarska Poręba to urokliwa, turystyczna miejscowość, która zachwyca swoimi atrakcjami, szklakami i historią. Świeże, górskie powietrze i bliskość szlaków turystycznych czyni to miejsce idealnym do wypoczynku i regeneracji.

Działka dzięki swojej powierzchni pozwala na stworzenie zarówno kameralnego domu jednorodzinnego z ogrodem,

jak i większej inwestycji – np. domu wakacyjnego lub willi pod wynajem turystyczny.

Świetne miejsce na wypady dla osób lubiących aktywny tryb życia.

Dodatkowo:

Na działce znajduje się już około 270 letni dom.

Ten obiekt idealnie nadaje się do wydzielenia części mieszkalnej jak i części pod wynajem, lub całkowicie można go przeznaczyć na zjazdy grup zorganizowanych.

Nieruchomość stanowi idealną propozycję zarówno dla osób poszukujących wygodnego miejsca do życia, jak i dla tych, którzy chcą połączyć funkcję mieszkalną z prowadzeniem własnej działalności.


Komunikacja:

- 19 km do Jeleniej Góry
- 130 km do Wrocławia

SERDECZNIE POLECAMY I ZAPRASZAMY PAŃSTWA NA PREZENTACJĘ.

POMAGAMY RÓWNIEŻ W POZYSKANIU KREDYTÓW:

GOTÓWKOWEGO I HIPOTECZNEGO NA WARUNKACH INDYWIDUALNYCH

Symbol	184/KCN/DZS	Rodzaj nieruchomości	DZIAŁKA
Rodzaj transakcji	SPRZEDAŻ	Status	oferta aktualna
Rodzaj rynku	PIERWOTNY	Cena 	1 682 000, 00 PLN
Kraj	POLSKA	Województwo	DOLNOŚLĄSKIE
Powiat	KARKONOSKI	Gmina	SZKLARSKA PORĘBA
Miejscowość	SKLARSKA PORĘBA	Położenie działki	ZBOCZE
Posiada warunki zabudowy	✓	Działka uzbrojona	✓
Okolica	SPOKOJNA	Powierzchnia działki	11 988, 00 m²
Rodzaj działki	BUDOWLANA	Forma własności działki	WŁASNOŚĆ
Droga dojazdowa	ULICA OSIEDLOWA	Energia elektryczna	✓
Podłączony gaz	✓	Podłączony wodociąg	✓
Podłączona kanalizacja	✓	Czy jest KW	✓



Karolina Szymczyk
Agentka nieruchomości

501 021 502
kszymczyk@kcn.net.pl

Więcej ofert na stronie **www.kcn.net.pl**