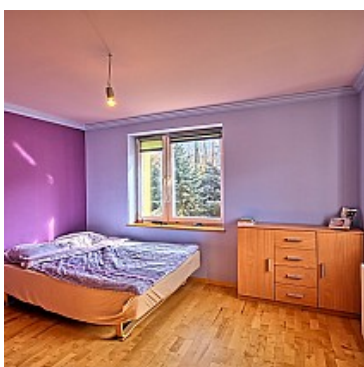
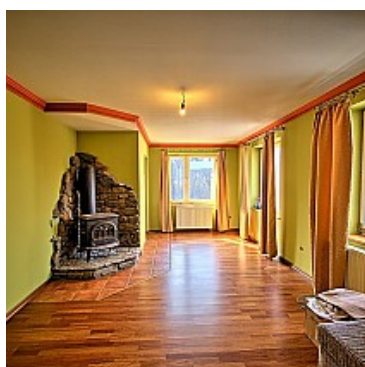


**DOM NA SPRZEDAŻ**

liczba pokoi: 4, pow. całkowita: 100,00 m<sup>2</sup>, pow. działki: 1 500,00 m<sup>2</sup>,

**PŁOSZCZYNA, WIEŚ**

Cena **602 000** zł



Proponujemy Państwu nowy dom we wsi Płoszczyzna między Dziwiszowem a Jezowem Sudeckim, 8 km od Jeleniej Góry.

Dom wybudowany 2007 roku o powierzchni mieszkalnej 100m<sup>2</sup>, murowany, piętrowy.

Posiada 4 pokoje w tym jeden z kominkiem, kuchnie i 2 łazienki z WC.

Budynek częściowo podpiwniczony, okna PCV, elewacja ocieplona.

Do ogrzewania służy tradycyjny piec CO i kominek.

Teren zagospodarowany, ogrodzony z wieloma ozdobnymi nasadzeniami o powierzchni 1500m<sup>2</sup>.

Budynek na obecną chwilę wymaga niewielkiego wykończenia na piętrze.

Lokalizacja przy głównej drodze.

**Polecam i zapraszam na prezentację.**

**Pomagamy w uzyskaniu najlepszych na rynku kredytów hipotecznych i gotówkowych.**

Symbol	<b>115/KCN/ODS</b>	Rodzaj nieruchomości	<b>DOM</b>
Rodzaj transakcji	<b>SPRZEDAŻ</b>	Status	<b>NIEAKTUALNA</b>
Rodzaj rynku	<b>WTÓRNY</b>	Cena 	<b>602 000, 00 PLN</b>
Cena za m2	<b>6 020, 00 PLN</b>	Kraj	<b>POLSKA</b>
Województwo	<b>DOLNOŚLĄSKIE</b>	Powiat	<b>JELEŃ GÓRA</b>
Gmina	<b>JEŻÓW SUDECKI</b>	Miejscowość	<b>PŁOSZCZYNA</b>
Kod pocztowy	<b>58-500</b>	Dzielnica - osiedle	<b>WIEŚ</b>
Powierzchnia całkowita	<b>100, 00 m<sup>2</sup></b>	Powierzchnia działki	<b>1 500, 00 m<sup>2</sup></b>
Zagospodarowanie działki	<b>KRZEWY I DRZEWA</b>	Powierzchnia użytkowa	<b>100, 00 m<sup>2</sup></b>
Rodzaj domu	<b>WOLNOSTOJĄCY</b>	Rodzaj budynku	<b>WILLA</b>
Standard	<b>BARDZO DOBRY</b>	Stan budynku	<b>BARDZO DOBRY</b>
Liczba łazienek	<b>2</b>	Liczba pokoi	<b>4</b>
Liczba pięter	<b>1</b>	Podpiwniczenie /piwnica	<b>CZĘŚC. PODPIWNICZ.</b>
Czy jest KW		Ilość balkonów	<b>1</b>



Iwona Dąbrowska  
Właściciel biura  
Specjalista d/d nieruchomości

721 030 567  
idabrowska@kcn.net.pl

Więcej ofert na stronie **[www.kcn.net.pl](http://www.kcn.net.pl)**