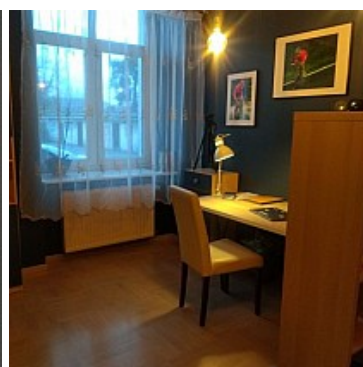
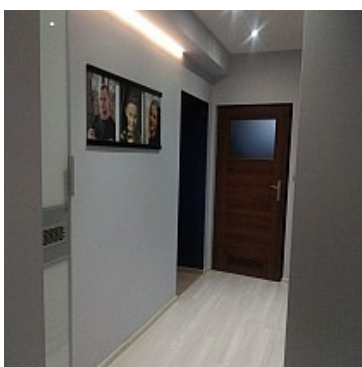
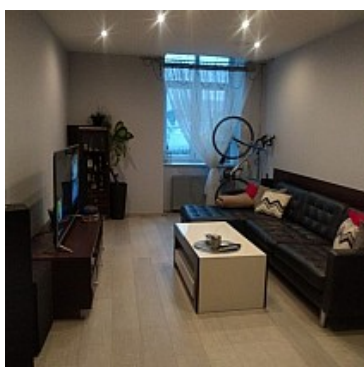
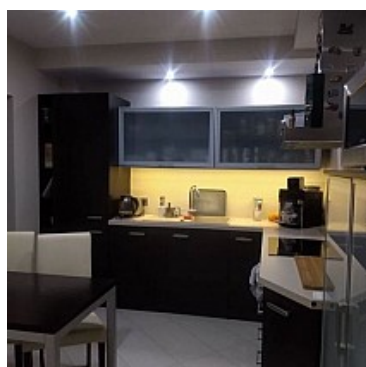


MIESZKANIE NA SPRZEDAŻ

liczba pokoi: 4, pow. całkowita: 98,00 m²,
JELENIA GÓRA, OŚ. ROBOTNICZE

Cena **440 000** zł



Proponujemy Państwu komfortowe mieszkanie w świetnej lokalizacji .

Powierzchnia 92 m² w skład, której

wchodzą:

Przestronny salon

3 pokoje.

Duży przedpokój,

Kuchnia

Łazienka

WC .

Wysokość mieszkania 2,6m.
Nieruchomość znajduje się na parterze.

Wszystkie instalacje w

mieszkaniu nowe (prąd, gaz, woda).

Ściany wygładzone regipsem.

Wykończone najlepszymi materiałami, płytki ceramiczne: gres, panele: QuickStep,

Drzwi: firmy Porta,

Armatura łazienkowa: Villeory&Boch oraz Grohe

Sprzęt AGD: Siemens.

Wyposażenie to m.in. lodówka z zamrażarką, piekarnik otwierany elektrycznie, okap, płyta indukcyjna, zmywarka.

Mieszkanie posiada wszystkie udogodnienia: sieć komputerowa RJ-45,

Pralko-suszarka, szafy w zabudowie, kuchnia na wymiar.

Do mieszkania przynależy duża piwnica, dodatkowo dostępne: komórka, garaż podziemny, rowerownia oraz strych (strych jest częścią wspólną).

Mieszkanie z monitorowaną klatką schodową oraz prywatnym monitoringiem podwórka i zamykanym szlabanem na pilota.

Niskie opłaty .

Lokalizacja: 3 min spacerem do rynku, blisko Lidl, Galeria Nowy Rynek, plac zabaw, przystanek MZK i PKS.

Mieszkanie gotowe do zamieszkania od zaraz.

SERDECZNIE POLECAMY I ZAPRASZAMY NA PREZENTACJĘ
POMAGAMY RÓWNIEŻ W POZYSKIWANIU KREDYTU

Symbol	734/KCN/OMS	Rodzaj nieruchomości	MIESZKANIE
Rodzaj transakcji	SPRZEDAŻ	Status	NIEAKTUALNA
Rodzaj rynku	WTÓRNY	Cena 	440 000, 00 PLN
Cena za m2	4 489, 80 PLN	Kraj	POLSKA
Województwo	DOLNOŚLĄSKIE	Powiat	M.JELENIA GÓRA
Gmina	JELENIA GÓRA	Miejscowość	JELENIA GÓRA
Kod pocztowy	58-506	Dzielnica - osiedle	OŚ. ROBOTNICZE
Powierzchnia całkowita	98, 00 m²	Powierzchnia użytkowa	92, 00 m²
Rodzaj mieszkania	4-POKOJOWE	Rodzaj budynku	KAMIENICA
Typ kuchni	BEZ OKNA	Wyposażenie kuchni	PEŁNE
Liczba łazienek	1	Stan łazienki	BARDZO DOBRY
Wyposażenie łazienki	PEŁNE	Liczba WC	1
Liczba pokoi	4	Piętro	parter
Ilość poziomów	2	Wysokość kondygnacji	2, 00 cm
Umeblowanie	CZĘŚCIOWE	Podpiwniczenie /piwnica	PIWNICA
Stan instalacji	PO WYMIANIE	Forma własności	PEŁNA WŁASNOŚĆ
Rodzaj kanalizacji	MIEJSKA	Uciążliwość okolicy	UMIARKOWANIE CICHE
Rodzaj okien	PLASTIKOWE	Rodzaj podłogi	PANELE, KAFLE
Czy jest KW	✓	Miejsz garażowych	1
Liczba miejsc parkingowych	1	Rozkład mieszkania	TRÓJSTRONNE



Małgorzata Romanowska
Kierownik biura
Specjalista d/s nieruchomości

603 555 887
mromanowska@kcn.net.pl

Więcej ofert na stronie **www.kcn.net.pl**